

# Wallbox Power Dot Pro 2 - 11 kW



## Innovation

- LED-Bildschirm mit Statusanzeige
- Modernes Design mit integrierter App-Steuerung
- Integrierte LED-Statusleuchte

## Sicherheit

- Integrierte DC-Fehlerstromerkennung: 6 mA DC
- Notaus-Taster
- Integrierte Steckerhalterung zur sicheren und trockenden Aufbewahrung
- Verschlüsselungsprotokoll TLS 1.2

## Intelligente Steuerung

- Kommunikation über WLAN & Bluetooth
- Intelligentes & planmäßiges Laden durch App
- OCPP 1.6 JSON
- Lastmanagement für mehrere Wallboxen

## Flexibler Einsatz

- Typ 2-Stecker, Kabellänge 5 / 7,5 m
- Zugang über RFID, Plug & Play oder App
- Montage für Innen- und Außenbereich
- Wand- oder Standmontage



# Technische Daten



## Parameter

Energieversorgung: 3P + N + PE  
Nennleistung: 11 kW  
Frequenz: 50 / 60 Hz  
WLAN, OCPP 1.6 JSON  
Betriebstemperatur: -30 °C ~ +50 °C  
Nennspannung & -Strom: 400 V AC & 16 A (Ein- & Ausgang)

Produktabmessungen: 343 x 234 x 115 mm (L x B x T)

Anschlussquerschnitt: 2,5 bis 6 mm<sup>2</sup>

Gewicht: 8,5 kg

## Abmessungen



## Allgemein

Standby-Verbrauch ca. 8 W  
Zugangsmöglichkeit: Plug & Play, RFID, App  
Ladeanschluss: Typ 2 Ladestecker  
Kabellänge: 5 / 7,5 m  
Gewährleistung: 2 Jahre  
Gehäuse: Plastik

Schutzart: IP 55 (Lager),

IP 54 (mit dem Fahrzeug verbunden)

DC-Fehlerstromerkennung: 6 mA DC

Zertifizierung: CE

Elektrischer Schutz: Überstromschutz, Bodenschutz, Über-/  
Unterspannungsschutz, Über-/ Untertemperaturschutz

## Sicherheit

&

## Umwelt





# Bedienungsanleitung

## 1.1 Sicherheit

Lesen Sie vor Montage und Inbetriebnahme der Wallbox die Sicherheitshinweise vom Benutzerhandbuch sorgfältig durch.

## 1.2 Aufbau der Ladestation

### Statusleuchte

Die Statusleuchte zeigt jederzeit den Status der Ladestation an.

### RFID-Zone

Der integrierte RFID-Leser ermöglicht der Ladestation die Zugangskontrolle und die Identifikation unterschiedlicher Nutzer. Mithilfe von den mitgelieferten RFID-Karten können Sie die Ladestation sperren und entsperren.

### LED-Display

Der LED-Bildschirm zeigt zusätzlich die aktuellen Ladedaten an, z.B. Ladestrom, -spannung, -dauer, -verbrauch sowie Temperatur.



### Steckerhalterung

Die integrierte Typ 2- Steckerehalterung ermöglicht Ihnen, den Ladesteckere bei Nichtgebrauch trocken und praktisch aufzubewahren.

### Notaus-Taster

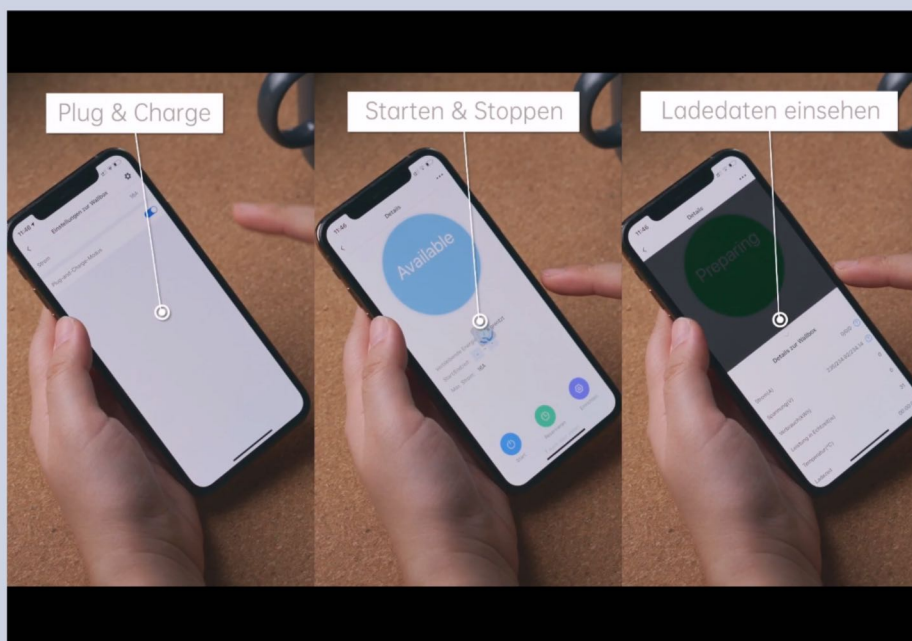
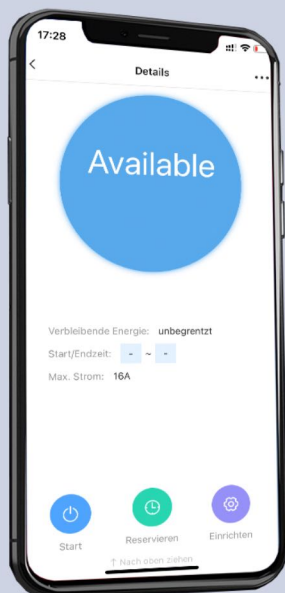
Der Notaus-Taster schaltet im Notfall die Energieversorgung ab und wahrt Ihnen unter allen Umstanden Sicherheit.



# 1.3 App-Steuerung

## ✔ Erfassung von Verbrauchsdaten einzelner Ladevorgänge

Der Stromverbrauch des einzelnen Nutzers kann einfach in der zugehörigen App abgelesen werden und vereinfacht so die Kostenabrechnung. Außerdem können die Verbrauchsdaten problemlos exportiert werden.



## ✔ Ladestrom flexibel einstellen

Die Einstellung erfolgt in 1 Ampere-Schritten und im Bereich zwischen 6 A und 16 A.

## ✔ Ladezeiten programmieren

Dank einstellbarer Ladezeiten können Sie genau einstellen, wann Ihr Fahrzeug geladen werden soll, z.B. abgestimmt auf einen günstigeren Nachtstrom-Tarif.

## ✔ Anzeige von Ladedaten & Ladestatus

## ✔ Ladevorgang fernstarten & -stoppen

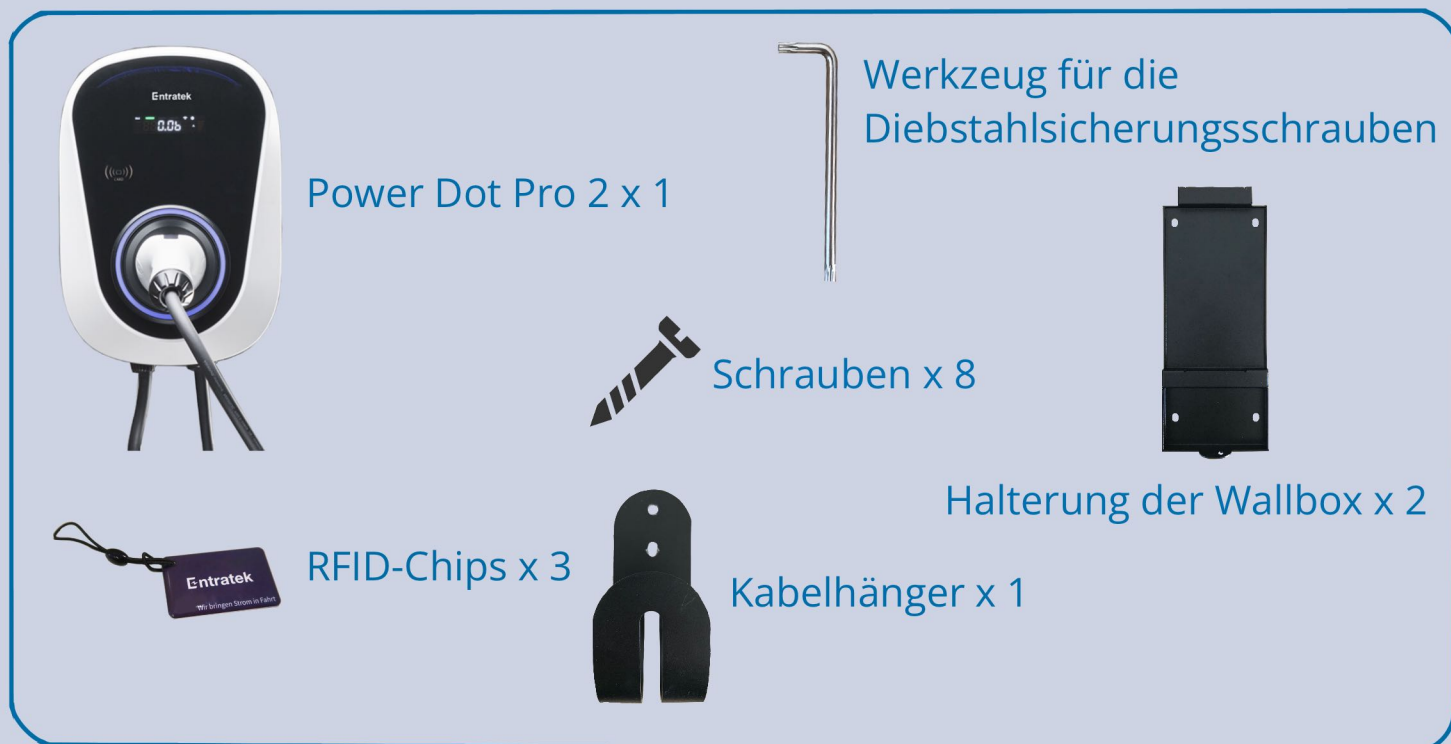
## ✔ Lastmanagement von mehreren Wallboxen

Ein statisches Lastmanagement kann durch die Vorgabe der maximal verfügbaren Leistung in der App realisiert werden, ohne einen kostenintensiven Netzausbau zu tätigen.



# 1.4 Planung der Installation

## - Lieferumfang



## ! WARNUNG !

Das Produkt darf ausschließlich von einer zugelassenen Elektrofachkraft installiert, repariert oder gewartet werden. Dabei müssen alle gültigen kommunalen, regionalen und nationalen Vorschriften für elektrische Anlagen eingehalten werden.

## Hinweis:

- In der Ladestation ist bereits eine DC-Fehlerstromerkennung Typ B (6 mA DC) integriert. Es ist noch einer FI-Schutzschalter Typ A (30 mA AC) erforderlich.
- Anschlussquerschnitt: 2,5 bis 6 mm<sup>2</sup>

DIESES DOKUMENT ENTHÄLTET ANGABEN, DIE OHNE VORHERIGR ANKÜNDIGUNG GEÄNDERT WERDEN KÖNNEN.

Ohne die schriftliche Zustimmung von Entratek GmbH darf kein Teil dieser Veröffentlichung in irgendeiner Form oder auf irgendeine Weise, ob elektrisch oder mechanisch, reproduziert oder übermittelt werden, einschließlich und ohne darauf beschränkt zu sein, durch Kopieren, Aufzeichnen, Datenempfang oder Computernetzwerke. Entratek und alle anderen Entratek Produktnamen und Slogens sind Markenzeichen oder eingetragene Warenzeichen von Entratek. Produkte von Entratek können durch ein oder mehrere Patente geschützt sein, Alle anderen genannten Produkte und Dienstleistungen können Markenzeichen oder Handelsmarken für Dienstleistungen ihrer jeweiligen Eigentümer sein. Die Abbildungen des Produkts und der Benutzeroberfläche sind exemplarisch und können vom tatsächlichen Erscheinungsbild abweichen.

Januar 2022 - Version 1.3

© 2022 von Entratek GmbH. Alle Rechte vorbehalten.